

## SS 研修旅行(東京方面)に行ってきました！

令和元年11月12日(火)に1学年を対象に東京方面の研修旅行が実施されました。最先端の科学を研究する大学や研究所、企業または国際的な課題解決に取り組む大学や施設等を見学しました。今回はバス毎(計10班)の訪問先とその一例を写真と共に紹介します。↓各班の訪問先一覧

1: JICA, 上智大学 総合人間科学部	6: 一橋大学 経済学, (株)ブリジストン技術センター
2: 国立感染症研究所	7: 早稲田大学 創造理工学部, 花王(株)
3: 石油天然ガス・金属鉱物資源機構, 東京大学 教育学部	8: 東京大学大学院 数理科学研究科, 東京大学 地震研究所
4: 東京外国語大学, 外務省	9: 東京大学 理学研究科, 東京大学 地震研究所
5: 産業技術総合研究所, 群馬大学 次世代モバイル社会実装研究センター	10: 早稲田大学 スポーツ科学部, 早稲田大学 人間科学部



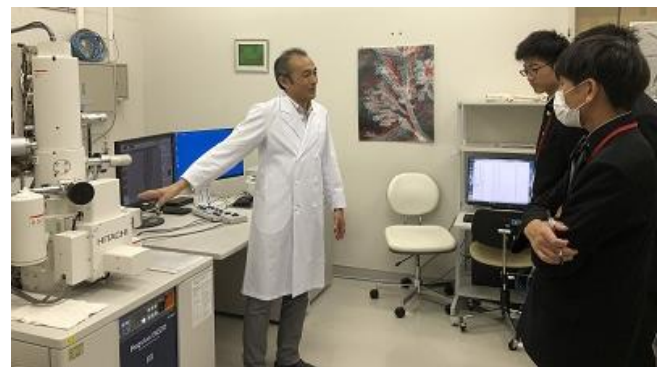
・産業技術総合研究所(福島再生可能エネルギー研究所)



・東京大学 地震研究所



・早稲田大学(フロンティアセンター)



・国立感染症研究所

### 「国立感染症研究所」見学者の感想

特に興味を持ったのが、走査電子顕微鏡である。この顕微鏡を使って蚊を拡大してみると、とても面白い構造や特徴を持っていて興味を持った。研究に関して協調性を持つことも大切であると言っていたので、自分の探究活動でも協調性を大事にしたいと思った。(U君)