

＼簡単便利／

# 通学定期券はモバイルSuicaで

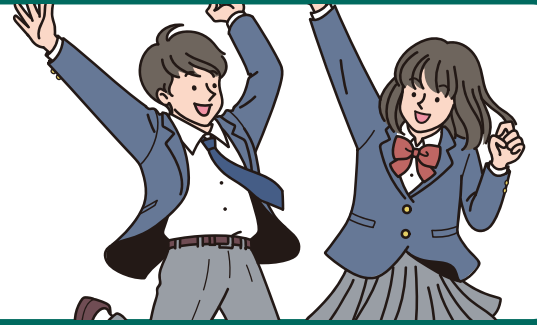
モバイルSuicaの通学定期券は、さらに便利にリニューアル！  
特に4月はみどりの窓口が混雑します。簡単・便利なモバイルSuicaの通学定期券をぜひご利用ください！

窓口に並ばず、アプリでスムーズ！

Point 1

大学生に加えて  
2023年3月18日(予定)より  
中学生\*・高校生の通学定期券も  
取扱開始

\*満13歳未満の方は、Apple PayのSuicaをご利用いただけません。



Point 2

通学定期券の予約・購入はアプリでスマートに完結

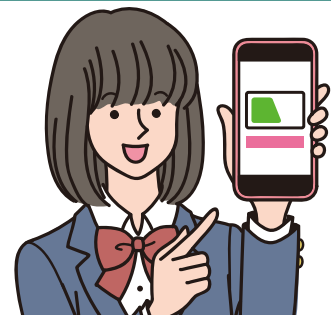


※通学定期券を新規で購入する場合や、進級により年度をまたがって購入する場合は通学証明書等の提出(アップロード)が必要です。

Point 3

4月期は正午12時までのご予約で、  
原則当日中に内容確認・結果通知

※新規購入・進級により年度をまたがって購入する通学定期券は、アプリでお申込み  
いただいた内容をサポートセンターで確認し、結果通知を行います。



Point 4

保護者等のクレジットカードで代理決済も可能です

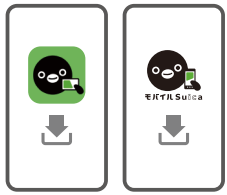


※右記の場合に限りご利用いただけます。 ●通学定期券の購入決済時 ●Apple PayのSuicaで記名式Suicaを新規発行する場合の初回チャージ(1,000円のみ)

# 通学定期券の購入方法

## 初めてモバイルSuicaをご利用される方は新規会員登録

### アプリでSuicaを新規発行する場合



アプリをダウンロード



会員情報入力

チャージ額	発行時チャージ
¥1,000	¥0
¥2,000	¥0
¥3,000	¥0
¥4,000	¥0
¥5,000	¥0
¥6,000	¥0
¥7,000	¥0
¥8,000	¥0
¥9,000	¥0
¥10,000	¥0

#### 【iOSのみ】発行時チャージ

※ワンタイムクレカ決済の場合、チャージ金額は1,000円のみ可能です。  
※Androidでの初回発行時はチャージ不要です。

### お手持ちのSuicaカードを取り込む場合

詳しくはホームページをご覧ください。

iOS



Android™



※有効なSuica定期券(カード)のみ取り込み可能です。

## アプリで予約・購入

### 新規購入する場合



アプリトップ画面から「チケット購入」を選択

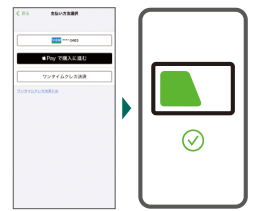


定期区間・経路等の入力後、通学証明書等をアップロードして予約



サポートセンターで予約内容確認後、結果通知

※4月期は正午12時までのご予約分、5～3月期はPM17時までのご予約分を原則当日、それ以降のご予約分は原則翌日までに予約内容確認・結果通知を行います。



アプリで購入

※保護者等のクレジットカードによる代理決済もご利用できます。

### 進級により年度をまたがって購入する場合



定期券メニューから「継続購入」を選択

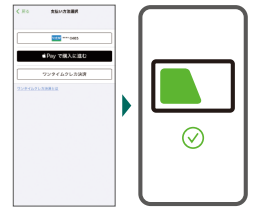


証明書等のアップロード



サポートセンターで予約内容確認後、結果通知

※4月期は正午12時までのご予約分、5～3月期はPM17時までのご予約分を原則当日、それ以降のご予約分は原則翌日までに予約内容確認・結果通知を行います。



アプリで購入

※保護者等のクレジットカードによる代理決済もご利用できます。

## 保護者等のクレジットカードによる代理決済(ワンタイムクレカ決済)のご利用方法

「ワンタイムクレカ決済」とは、モバイルSuica通学定期券をご購入いただく際及び、Apple PayのSuica新規発行の際に、モバイルSuica会員本人がクレジットカードをお持ちでなくても、保護者等のクレジットカードによる決済を可能とするサービスです。クレジットカード番号等の情報がアプリ内に残ることはありません。

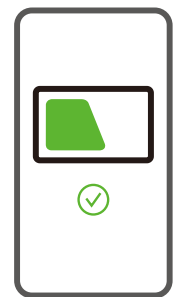


支払い方法は「ワンタイムクレカ決済」を選択



クレジットカード情報の入力

※必ずクレジットカードを義人ご本人が入力してください。



決済完了

詳しくは通学定期券特設ページをご覧ください。  
動画によるアプリ操作案内もご覧いただけます。



※ Apple、Appleのロゴ、Apple Payは米国および他の国々で登録されたApple Inc.の商標です。※ Androidは、Google LLCの商標です。※ Suica・モバイルSuicaはJR東日本の登録商標です。  
※ QRコードは(株)デンソーウェーブの登録商標です。※ アプリ画面はイメージです。※ 2023年1月現在の情報です。

### 注意事項

●通学定期券の購入には、モバイルSuicaの会員登録が必要です。●小学生用および実習用の通学定期券はモバイルSuicaでお取扱いいたしません。●満13歳未満の方は、Apple PayのSuicaをご利用いただけません。●通学定期券は、原則、通学証明書等に記載された自宅最寄駅と学校最寄駅の間を順路に従って乗車いただく場合に発売します。●定期券は使用開始日の14日前からお申込みいただけます。サポートセンターでのお申込み内容の確認・結果通知は、4月期は正午12時までのご予約分、5月～3月期はPM17時までのご予約分を原則当日中に対応、それ以降のご予約分は原則翌日までを目途に対応します。※システム不具合や、申請が著しく集中した等の事由により、これによらない場合があります。●JR東日本区間を含まない定期券はご購入いただけません。●ご希望の区間・経路がアプリに表示されない場合は、申請フォームからお申込みください。なお、一部区間・経路によってはご購入いただけない場合があります。●会員メニューサイト(ブラウザ)からの新規通学定期券の予約及び通学証明書等の郵送によるお申込みは、2023年3月17日をもって取扱いを終了いたします。